


**Resursă educațională deschisă - Test inițial – clasa a X-a**

**Platforma - Quizizz**

**Prof. Șandor Ioana**

<https://quizizz.com/admin/quiz/5d8660d9ecf7cd001ab42968>



QUIZ

Test inițial - Ed. muzicală - clasa a X-a

9th - 10th grade • Education, Specialty, Arts

a year ago by Ioana Sandor

3 Save Share Edit

**INSTRUCTOR-LED SESSION**  
Start a live quiz

**ASYNCHRONOUS LEARNING**  
Assign homework

18 questions

SHOW ANSWERS PREVIEW


Question 1 20 seconds

Q. "Intensitatea" este calitatea sunetului de fi :

— answer choices —

- înalt (acut) sau jos (grav)
- tare (puternic) sau încet (slab)
- lung sau scurt
- Intensitatea nu este o calitate a sunetului.

Question 2 20 seconds



Q. Ce notă este aceasta?

— answer choices —

- Do
- Mi
- Sol
- La

Question 3

45 seconds

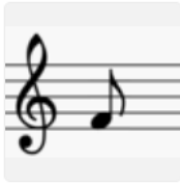
Q. "Frecvența" este proprietatea fizică a sunetului care îi determină:

— answer choices —

- înălțimea
- durata
- intensitatea
- timbrul

Question 4

30 seconds



Q. Ce valoare are și cât durează nota din imagine?

— answer choices —

- pătrime - un timp
- doime - doi timpi
- optime - jumătate de timp
- șaisprezecime - un sfert de timp

Question 5

30 seconds



Q. Diezul este semnul de alterație care:

— answer choices —

- urcă sunetul cu un semiton
- urcă sunetul cu un ton
- coboară sunetul cu un semiton
- anulează efectul altui semn de alterație

Question 6

45 seconds

Q. Între ce ani se manifestă Barocului muzical?

— answer choices —

- 1500 -1600
- 1600 - 1750
- 1800 -1900
- 1700 - 1850

Question 7

30 seconds

Q. Cine este compozitorul lucrării "Sonata Lunii"?

— answer choices —

- Tomaso Albinoni
- Johann Sebastian Bach
- Ludwig van Beethoven
- Wolfgang Amadeus Mozart

Question 8

30 seconds

Q. Cum se numește opera compusă de Wolfgang Amadeus Mozart, în care întâlnim aria Reginei Noptii?

— answer choices —

- Don Giovanni
- Nunta lui Figaro
- Flautul fermecat
- Răpirea din Serai

Question 9

45 seconds

Q. Care dintre următorii compozitori sunt exponenți ai Renașterii muzicale?

— answer choices —

- Giovanni Pierluigi da Palestrina și Orlando di Lasso
- Wolfgang Amadeus Mozart și Ludwig van Beethoven
- Johann Sebastian Bach și Georg Friedrich Händel
- Giuseppe Verdi și Richard Wagner

Question 11

45 seconds

Q. Simfonia este un gen muzical interpretat de:

— answer choices —

- orchestră
- instrument solist și orchestră
- cor și orchestră
- soliști vocali și cor

Question 10

30 seconds

Q. Care dintre următoarele genuri muzicale este religios?

— answer choices —

- madrigalul
- sonata
- misa
- opera

Question 12

30 seconds

Q. Oratoriul "Messiah" a fost compus de:

— answer choices —

- Antonio Vivaldi
- Georg Friedrich Händel
- Wolfgang Amadeus Mozart
- Joseph Haydn

Question 13

45 seconds

Q. Care este termenul ce denumește vocea înaltă de bărbat?

— answer choices —

- Tenor
- Bas
- Tempo
- Bemol

Question 14

45 seconds

Q. "Allegro" este un termen care indică:

— answer choices —

- o mișcare
- o înălțime
- o intensitate
- o pauză

Question 15

30 seconds

Q. Cine a compus Simfonia nr. 94 - "Surpriza" ?

— answer choices —

- Giovanni Pierluigi da Palestrina
- Joseph Haydn
- Claudio Monteverdi
- Ludwig van Beethoven

Question 16

30 seconds



Q. Care este numele compozitorului din imagine?

— answer choices —

Antonio Vivaldi

Johann Sebastian Bach

Joseph Haydn

Wolfgang Amadeus Mozart

Question 17

45 seconds

Q. Ultimul vers din strofa:

"Slavă ție, stea curată  
Voie bună pe pământ  
Astăzi te simțim aproape  
....."

este:

— answer choices —

"Sol senin cu soare sfânt"

"Sol din Rai cu soare sfânt"

"Sol din Rai cu soare-n gând"

"Sol curat din raze, blând"

Question 18

45 seconds

Q. Ce vers urmează după: "Priviți mărețe umbre, Mihai, Ștefan, Corvine/...?"

— answer choices —

"Româna națiune, ai noștri strănepoți"

"Româna națiune, ai voștri strănepoți"

"Preoți cu crucea-n frunte, căci oastea e creștină"

"A noastră națiune, ai noștri strănepoți"